

# 110 年 1012 第 18 號颱風外圍環流豪雨事件降雨趨勢分析第 4 報

中央氣象局

發布時間：110/10/12 16:30

## 一、天氣現況及分析

第 18 號颱風圓規今(12)日 14 時位於中西沙島海面，持續朝海南島方向前進並逐漸遠離臺灣，受颱風廣闊、深厚且水氣豐沛的外圍環流(圖 1 今日 16 時真實色雲圖)影響，今日白天臺灣東半部地區、屏東地區、基隆北海岸及西半部山區降雨顯著，並伴隨局部短延時強降雨。

今日 0 時至 16 時止出現最大之時雨量為臺東縣斑鳩分場 101.0 毫米，出現最大 3 小時雨量為臺東縣勝林山 180.5 毫米；今日最大累積雨量為花蓮縣天祥 391.0 毫米，其他縣市或分區出現較大累積雨量如臺東縣金峰 343.5 毫米、宜蘭縣太平山 302 毫米、恆春半島丹路 204.0 毫米。今日 16 時雷達回波圖如圖 2、日累積雨量圖如圖 3。

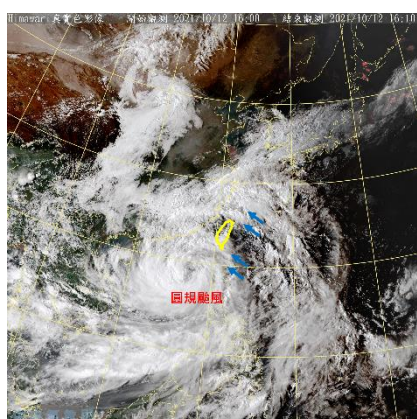


圖 1、10 月 12 日真實色雲圖

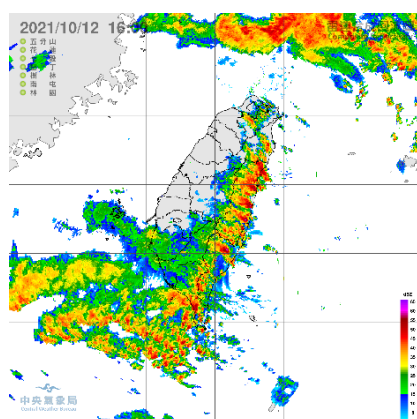


圖 2、10 月 12 日雷達回波圖

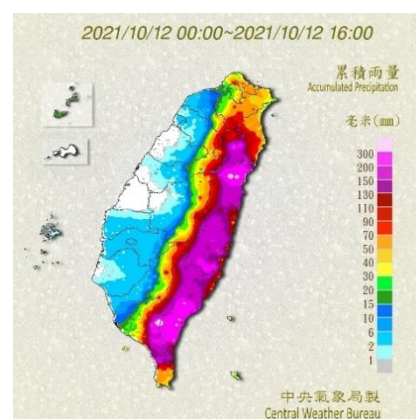


圖 3、10 月 12 日累積雨量圖

## 二、未來降雨趨勢

隨著第 18 號颱風持續往西遠離，今傍晚起臺灣附近風場由偏東風轉為東南東風，花東地區、恆春半島及屏東山區仍有較明顯雨勢，其他各地雨勢減緩，今(12 日)晚花蓮縣、臺東縣地區、恆春半島及屏東山區仍須留意局部大雨或豪雨，並易有局部短延時強降雨，宜蘭地區、新北、臺中、南投及高雄山區及屏東地區留意有局部大雨；馬祖亦有較大雨勢發生之機率。

### 三、注意事項

1. 今晚臺灣北部、東南部(含蘭嶼、綠島)、屏東、恆春半島、金門、馬祖沿海及空曠地區仍易有 9 至 10 級強陣風，澎湖及東北部沿海空曠地區亦有較強陣風。
2. 臺灣附近各海面風浪仍偏大且基隆北海岸、東半部(含綠島、蘭嶼)、西南部、恆春半島及澎湖、馬祖易有長浪，臺灣附近各海面預測浪高普遍在 3 至 6 米左右，前往海邊活動請注意安全。
3. 山區因連日降雨，易有坍方、落石，前往山區活動請注意安全。

### 四、附註

本局於 16 時 30 分解除較大規模或較劇烈豪雨特報加強作業；此為「110 年 1012 第 18 號颱風外圍環流豪雨事件降雨趨勢分析」之最後一次更新。