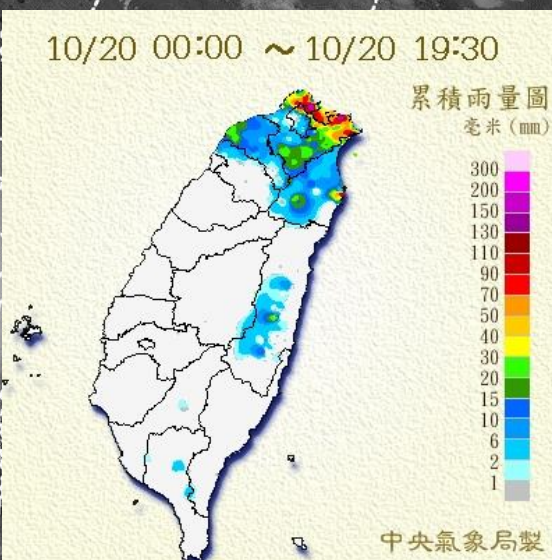
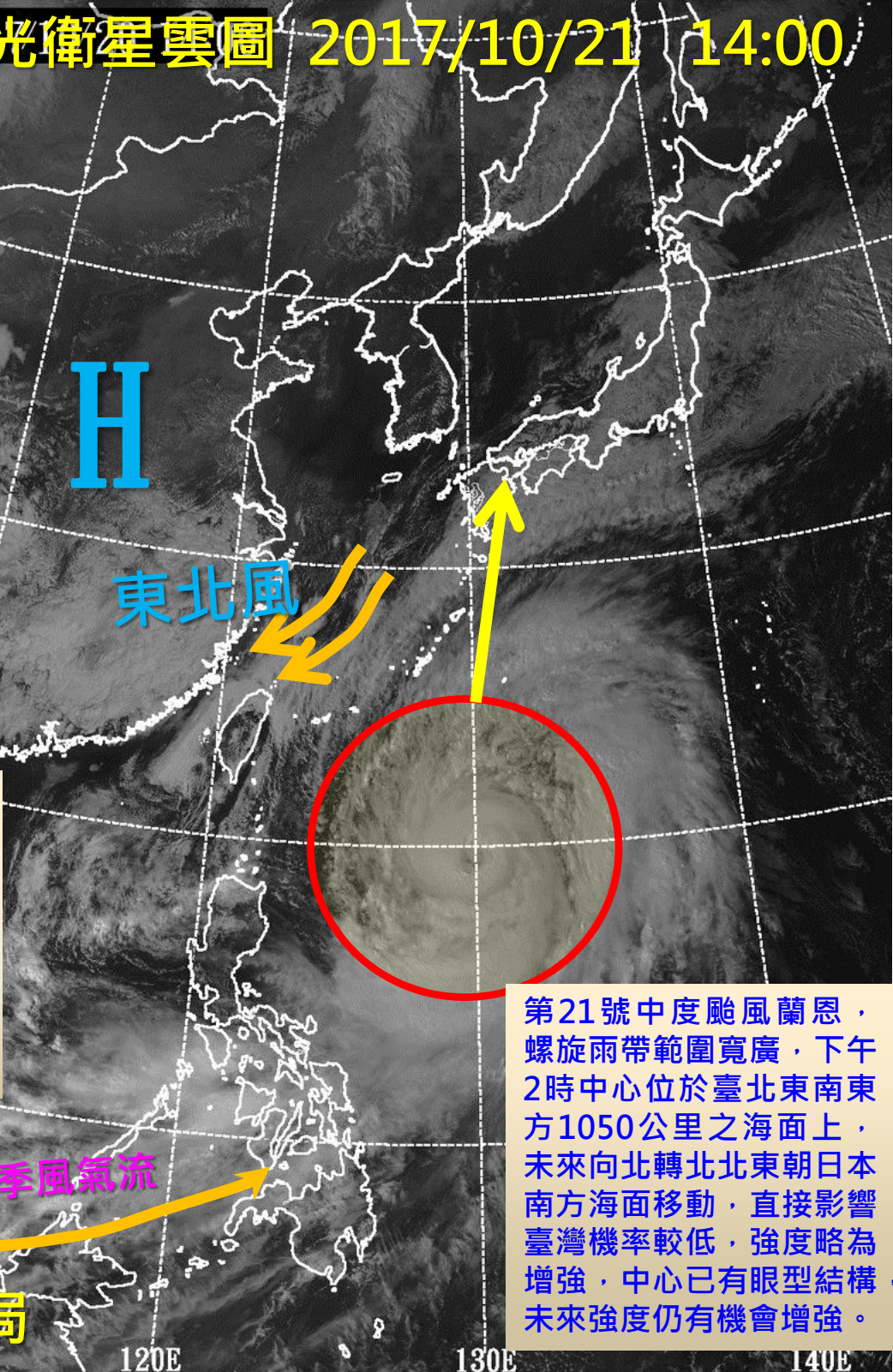


Himawari8 可見光衛星雲圖 2017/10/21 14:00



東北風持續影響，迎風面水氣仍多，北部及東北部地區雲量偏多有短暫陣雨，其中基隆北海岸、宜蘭及大臺北山區下雨時間較長，雨勢也較大，萬里區大坪累積雨量達190毫米，花蓮也有局部降雨，中南部則是多雲到晴的穩定天氣。



第21號中度颱風蘭恩，螺旋雨帶範圍寬廣，下午2時中心位於臺北東南東方1050公里之海面上，未來向北轉北北東朝日本南方海面移動，直接影響臺灣機率較低，強度略為增強，中心已有眼型結構，未來強度仍有機會增強。



中央氣象局

120E

130E

140E