

雲圖與天氣

發布時間：2017/06/28 20:00

圖 1.地面天氣圖 (14:00)

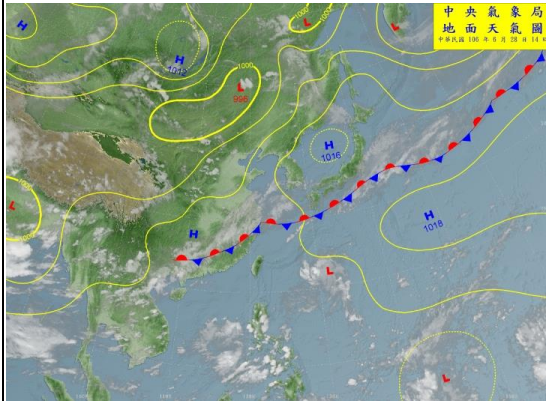
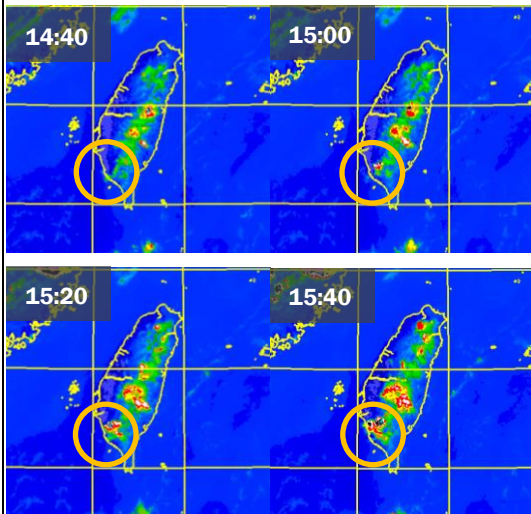


圖 2.色調強化雲圖



1.地面天氣圖(圖 1)及色調強化雲圖(圖 2)：

太平洋高壓逐漸東退(圖 1)，使得臺灣附近風向漸轉為東南風，不過今天算是風向正在轉變的過程，西半部風向主要為偏南風，東半部為東南風，中高層風則以偏東風為主。

圖 2 為色調強化雲圖，圖中顏色偏紅、黑、白、淡藍色的區塊為雲頂高度相對較高的地方。由此四張圖依序來看，可發現橘色圈記處的午後對流雲，發展到一定高度後，將隨著中高層的東風往西方移動。

2.雷達回波圖(圖 3)及累積雨量圖(圖 4)：

今天的環境條件有利於對流成長，午後雷雨發展得相當旺盛，並伴隨密集的閃電現象(圖 3)，部分地方出現短時間的強降雨：16時至17時嘉義縣番路鄉大湖雨量站出現62毫米的時雨量(圖 4 桃紅色圈記處)。而截至19時為止，最大日累積雨量同為嘉義縣番路鄉大湖山雨量站的86毫米。

圖 3.雷達回波、閃電觀測圖 (16:00)

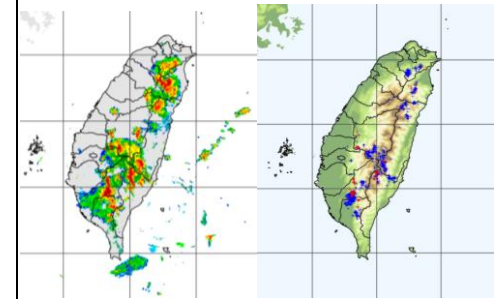


圖 4.累積雨量圖

